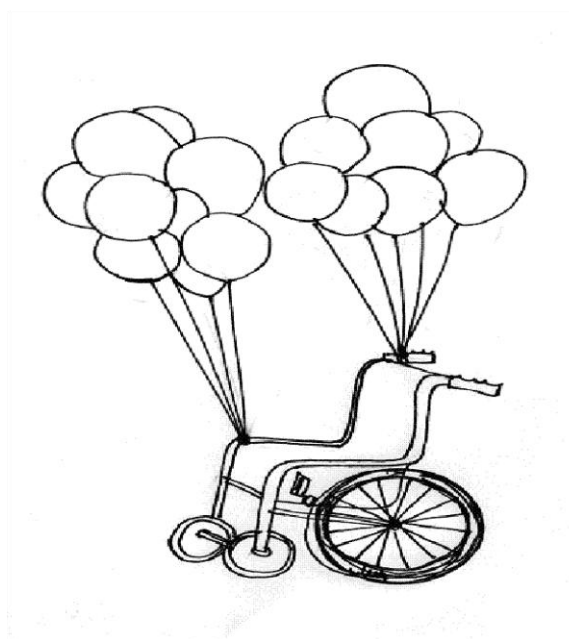


# EVASIONS A.S.B.L.

"Loisirs et séjours de vacances adaptés pour  
personnes handicapées jeunes et adultes"



## Catalogue 2011-2012

Rue Henri Gouvert, 24

1440 Wauthier-Braine

Tél. et fax : 02/366.02.23

G.S.M. : 0476/21.72.80

E-mail : [evasionsasbl@hotmail.com](mailto:evasionsasbl@hotmail.com)

Site internet : [www.evasionsasbl.net](http://www.evasionsasbl.net)

Compte bancaire : 068-2487295-48

Numéro d'entreprise : 893.445.422

# EDITORIAL

Notre saison 2010-2011 est clôturée et déjà nous avons des demandes pour la saison suivante.

« Evasions » grandit !

A la demande de plusieurs institutions, nous avons organisé cette année plusieurs séjours à l'intention de leurs résidents. Certains séjours ont du être doublés, voir même triplés et nous avons pu en assurer l'encadrement nécessaire.

Malgré le manque de disponibilité de Karim, administrateur-coordonateur de l'ASBL, due à la pénible maladie de sa maman et le décès de celle-ci, les séjours ont été maintenus grâce aux relais assurés par les administratrices et les responsables de séjour.

Qu'un hommage soit rendu dans cet éditorial à cette maman qui a fait de ses fils ce qu'ils sont aujourd'hui et dont elle peut être fière. Son souci et son amour des autres, le respect qu'elle avait pour la « différence » doit nous servir d'exemple et être le moteur pour poursuivre et atteindre les objectifs que « Evasions » s'est fixés.

Dans l'ensemble, tous les séjours se sont bien passés et si malgré tout, il y a eu quelques petits incidents, les solutions ont été rapidement trouvées et la plupart de nos vacanciers sont rentrés heureux et satisfaits et ce, malgré une météo qui n'a pas toujours été clémente. Nous en sommes ravis.

Nous constatons que le maintien de notre objectif essentiel, celui de limiter nos groupes à douze personnes, est une des clés de notre succès.

Que le séjour se passe en gîte ou en structure hôtelière, nous tentons de créer à chaque fois une ambiance familiale ; elle garantit la qualité d'écoute et de dialogue avec chaque vacancier. Nous essayons de répondre au mieux à leurs désirs et leurs souhaits.

Certes, le prix des séjours est un peu plus élevé mais le **BIEN-ÊTRE** de tous nos vacanciers reste notre priorité ! Nous refusons de faire du « remplissage » à tout prix !

Nous ne sommes pas une agence de voyage !

Interpellés par le besoin de « répit » des familles mais aussi par les demandes des institutions, nous souhaitons simplement, comme tout un chacun, offrir des vacances aux personnes souffrant de handicap. Elles aussi, ont ce besoin de « s'évader » !

Nous sommes toutefois tributaires des Tour-operators avec lesquels nous travaillons et sommes soumis à leurs conditions. C'est ainsi que toutes les réservations effectuées au-delà des dates limites d'inscription indiquées dans le catalogue nous oblige à facturer des suppléments de prix.

Nous ne bénéficions d'aucun subside et ce n'est pas faute d'avoir essayé d'en obtenir. Nous ne perdons cependant pas espoir d'en obtenir et, à cet effet, nous multiplions nos démarches.

Nous avons enfin obtenu une déductibilité fiscale pour tout don de 40 € et plus. C'est une bonne nouvelle pour les généreux donateurs qui souhaitent nous aider. Elle sera applicable à partir de janvier 2012 et assujettie à une attestation.

Nous devons, comme toute ASBL, tenter de limiter les frais. Nous ne souhaitons pas « pénaliser » l'ensemble des vacanciers lorsque des suppléments de prix nous sont réclamés pour retard de paiement. C'est donc, contraint et forcés que nous facturerons 10 € pour tous rappels de paiement que nous devons envoyer.

Gérer l'administration de l'ASBL n'est pas chose facile. C'est pourquoi, une inscription à un séjour demande le respect d'une procédure : envoi de la fiche d'inscription par courriel ou par fax (nous n'accepterons plus une inscription par téléphone) ; à la réception de celle-ci, nous envoyons la facture ; paiement de l'acompte dans les 8 jours : elle valide l'inscription. A défaut de ce délai non respecté, l'inscription sera annulée. Ceci n'est qu'un bref rappel des conditions générales dont nous conseillons la lecture aux familles et aux institutions.

Nos séjours s'adressent à toutes personnes souffrant de handicap, quel qu'il soit. La discrimination n'est pas de mise chez « Evasions » ! Nous nous adaptons à nos vacanciers et ce n'est pas eux qui doivent s'adapter à nous. Nous organisons les séjours en veillant à ce que les lieux de séjour sélectionnés soient adaptés au mieux et répondent aux difficultés de tout un chacun. C'est ainsi que certains séjours sont organisés spécialement pour les personnes lourdement handicapées, dont celles à mobilité réduite. L'encadrement y est d'ailleurs renforcé.

Nos accompagnateurs sont rigoureusement sélectionnés.

Qu'ils soient éducateurs spécialisés, assistants sociaux, infirmier(ères), enseignants, ils ont l'obligation de suivre une formation que nous organisons pendant un week-end qui se veut résidentiel.

Des cours de déontologie, de législation, une approche des différents handicaps, des notions élémentaires de secourisme sont donnés par des formateurs qualifiés, ayant une grande expérience dans le domaine du handicap.

Nous accueillons aussi des étudiants stagiaires poursuivant des études dans le domaine social : nous pensons que c'est leur offrir une ouverture et une expérience qui ne peut qu'être utile pour leur future vie professionnelle.

Ils reviennent généralement ravis et surtout enrichis d'expériences nouvelles : certains sont très attachés à notre ASBL et participent régulièrement à nos séjours.

Ils font aujourd'hui partie de la « FAMILLE EVASIONS » et c'est pour nous une grande satisfaction qu'ils fassent partie de notre équipe.

Nous tenons d'ailleurs ici à les remercier du travail qu'ils ont accompli et de l'amitié qu'ils nous ont offerte ainsi qu'à nos vacanciers.

Aujourd'hui, quels sont nos projets ?

- Poursuivre nos activités avec les mêmes objectifs : rencontre, écoute, dialogue et collaboration.
- Multiplier les séjours pour répondre au mieux aux désirs et souhaits des vacanciers d'abord mais aussi des familles et des institutions.
- Collaborer avec des institutions pour organiser des séjours pour leurs résidents. Cela implique une étroite collaboration avec celles-ci qui permet une préparation minutieuse et rigoureuse du séjour.
- Garder le contact avec les vacanciers qui ont participé à nos séjours en organisant la traditionnelle après-midi récréative des « retrouvailles » et des activités en fonction de leurs demandes.

Pour terminer, nous souhaitons présenter nos excuses aux personnes, qui faute de places, n'ont pu être inscrites aux séjours ou week-ends organisés. Nous leur conseillons de ne pas tarder pour une éventuelle et future inscription aux séjours proposés dans le catalogue 2011-2012.

Au nom de l'ensemble du Conseil d'administration de l'ASBL « Evasions », nous vous remercions de votre confiance.

Le Docteur F. Bouazza  
Le Président

L'équipe « Evasions »

Isabelle Jacobs



Karim Bouazza



Monique Rousseau





# SOMMAIRE

LES SEJOURS EN BELGIQUE : .....	9
Blankenberge (A la côte belge) .....	11
Séjour équestre à Libramont dans la province du Luxembourg .....	12
La Panne (A la côte belge) .....	13
La Panne (A la Côte belge) .....	14
LES SEJOURS A L'ETRANGER : .....	17
Gerardmer (En France dans les Vosges).....	19
Salou (A la Costa Blanca en Espagne).....	20
Le Maroc (Circuit au nord du Maroc) .....	21
Callela (à la Costa Brava en Espagne).....	22
Callela (à la Costa Brava en Espagne).....	23
Espagne : La Costa Brava et Salou.....	24
ou .....	24
seulement la Costa brava .....	24
ou .....	24
seulement Salou.....	24
Rabac (En Croatie) .....	26
Riccione (en Italie).....	27
Le Maroc (Circuit au nord du Maroc) .....	28
WEEK-END DE DETENTE : .....	29
Conditions générales.....	35
Bulletin d'inscription .....	39



## **LES SEJOURS EN BELGIQUE :**



## **BLANKENBERGE (A LA CÔTE BELGE)**

---

Noël 2011

### **PERIODES :**

Départ : vendredi 23 décembre 2011

Retour : vendredi 30 décembre 2011

### **CONDITIONS :**

Le groupe est limité à 12 personnes dont 2 à mobilité réduite.

### **PRIX :**

675 €, si la réservation est faite avant le 20 octobre 2011.

Passés ces délais, 35 € de supplément seront demandés après chaque mois

Le prix comprend le transport en véhicule adapté aller/retour, la pension complète, l'encadrement et les activités organisées par des moniteurs formés, soins d'hygiène journaliers assurés par une infirmière, les assurances, la TVA et les taxes de séjour.

### **INSCRIPTIONS :**

Le nombre étant limité à 12 personnes, il est important de s'inscrire au plus vite. La réception de la fiche d'inscription et de l'acompte de 30%, soit 200 € valident l'inscription.

### **INFORMATIONS SUR LE LIEU DU SEJOUR :**

Logement dans une structure hôtelière tout le confort et adapté aux personnes à mobilité réduite. Activités et animations diverses organisées par les animateurs du lieu de séjour et les moniteurs « Evasions », soirées dansantes, quiz, visite de Sea Life...

# SÉJOUR ÉQUESTRE A LIBRAMONT DANS LA PROVINCE DU LUXEMBOURG

Hiver 2012

## PERIODES :

Départ : vendredi 17 février 2012

Retour : vendredi 24 février 2012

## CONDITIONS:

Le groupe est limité à 12 personnes dont 2 à mobilité réduite.

## PRIX :

685 €, si la réservation est faite avant le 1 décembre 2011.

Passés ces délais, 35 € de supplément seront demandés après chaque mois écoulé.

Le prix comprend le transport en véhicule adapté aller/retour, la pension complète dont les matinées sont prises en charge par un éducateur spécialisé et formé à l'hypothérapie, les assurances, la TVA et les taxes de séjour.

## INSCRIPTIONS :

Le nombre étant limité à 12 personnes, il est important de s'inscrire au plus vite. La réception de la fiche d'inscription et de l'acompte de 30%, soit 205 € valident l'inscription.

## INFORMATIONS SUR LE LIEU DE SEJOUR :

Ce séjour s'adresse tout spécialement aux personnes amoureuses des chevaux et de la nature.

La matinée sera consacrée à l'équitation.

Les après-midi, activités diverses organisées par les moniteurs « Evasions » : visites, promenades...

## LA PANNE (A LA CÔTE BELGE)

---

Eté 2012

### PERIODES :

Départ : vendredi 30 juin 2012

Retour : vendredi 7 juillet 2012

### CONDITIONS :

Le groupe est limité à 12 personnes dont 4 à mobilité réduite.

### PRIX :

750 €, si la réservation est faite avant le 15 janvier 2012.

Passés ces délais, 35 € de supplément seront demandés après chaque mois

Le prix comprend le transport en véhicule adapté aller/retour, la pension complète, l'encadrement et les activités organisées par des moniteurs formés, soins d'hygiène journaliers assurés par une infirmière, les assurances, la TVA et les taxes de séjour.

### INSCRIPTIONS :

Le nombre étant limité à 12 personnes, il est important de s'inscrire au plus vite. La réception de la fiche d'inscription et de l'acompte de 30%, soit 225 € valident l'inscription.

### INFORMATIONS SUR LE LIEU DU SEJOUR :

Logement en structure hôtelière parfaitement adaptée aux personnes à mobilité réduite.

Animations diverses au sein de l'hôtel, visites, promenades, cuistax, activités diverses organisées par les moniteurs « Evasions ».

## LA PANNE (A LA CÔTE BELGE)

---

Eté 2012

### PERIODES :

Départ : mardi 7 août 2012  
Retour : mardi 14 août 2012

### CONDITIONS :

Le groupe est limité à 12 personnes dont 4 à mobilité réduite.

### PRIX :

750 €, si la réservation est faite avant le 15 janvier 2012.  
Passés ces délais, 35 € de supplément seront demandés après chaque mois  
écoulé.

Le prix comprend le transport en véhicule adapté aller/retour, la pension complète, l'encadrement et les activités organisées par des moniteurs formés, soins d'hygiène journaliers assurés par une infirmière, les assurances, la TVA et les taxes de séjour,

### INSCRIPTIONS :

Le nombre étant limité à 12 personnes, il est important de s'inscrire au plus vite. La réception de la fiche d'inscription et de l'acompte de 30%, soit 225 € valident l'inscription.

### INFORMATIONS SUR LE LIEU DU SEJOUR :

Ce séjour s'adresse particulièrement aux personnes cérébro-lésées.  
Logement en structure hôtelière parfaitement adaptée aux personnes à mobilité réduite.  
Animations diverses au sein de l'hôtel, visites, promenades, cuistax, activités diverses organisées par les moniteurs « Evasions ».

## **BLANKENBERGE (À LA CÔTE BELGE)**

Été 2012

### **PERIODE :**

Départ : mardi 7 août 2012

Retour : mardi 14 août 2012

### **CONDITIONS :**

Le groupe est limité à 12 personnes dont 2 à mobilité réduite.

### **PRIX :**

750 €, si la réservation est faite avant le 15 janvier 2012.

Passés ces délais, 35 € de supplément seront demandés après chaque mois écoulé.

Le prix comprend le transport en véhicule adapté aller/retour, la pension complète, l'encadrement et les activités organisées par des moniteurs formés, soins d'hygiène journaliers assurés par une infirmière, les assurances, la TVA et les taxes de séjour,

### **INSCRIPTIONS :**

Le nombre étant limité à 12 personnes, il est important de s'inscrire au plus vite. La réception de la fiche d'inscription et de l'acompte de 30%, soit 225 € valident l'inscription.

### **INFORMATIONS SUR LE LIEU DE SEJOUR :**

Ce séjour s'adresse particulièrement aux personnes souffrant de handicap lourd. Logement en structure hôtelière parfaitement adaptée aux personnes à mobilité réduite.

Soins d'hygiène journaliers par une infirmière ; encadrement renforcé.  
Animations diverses au sein de l'hôtel, visites, promenades, cuistax, activités diverses organisées par les moniteurs « Evasions ».



## **LES SEJOURS A L'ETRANGER :**



## GERARDMER (EN FRANCE DANS LES VOSGES)

Noël et Nouvel An 2011-2012

### PERIODE :

Départ : lundi 26 décembre 2011

Retour : mardi 3 janvier 2012

### CONDITIONS :

Le groupe est limité à 12 personnes et s'adresse principalement aux personnes cérébro-lésées et personnes avec un léger handicap

### PRIX :

845 €, si la réservation est faite avant le 20 octobre 2011.

Passés ces délais, 35 € de supplément seront demandés après chaque mois écoulé.

Le prix comprend le transport en véhicule adapté aller/retour, la pension complète, l'encadrement et les activités organisées par des moniteurs formés, dîner spécial de réveillon, les assurances, la TVA et les taxes de séjour,

Une assurance annulation peut être souscrite moyennant un supplément de 4,2% du montant total de la facture.

### INSCRIPTIONS :

Le nombre étant limité à 12 personnes, il est important de s'inscrire au plus vite. La réception de la fiche d'inscription et de l'acompte de 30%, soit 255 € valident l'inscription.

### INFORMATIONS SUR LE LIEU DE SEJOUR:

Départ de Bruxelles

Logement dans une structure hôtelière.

Gérardmer est la 3<sup>ème</sup> ville des Vosges. Elle est nichée entre lac, montagnes et forêts et possède un cadre de vie exceptionnel.

C'est une ville dynamique et vivante par les nombreuses manifestations qui y sont organisées.

Promenades en raquettes, descentes en luge et bien d'autres choses encore....

## **SALOU (A LA COSTA BLANCA EN ESPAGNE)**

Nouvel An 2011- 2012

### **PERIODE :**

Départ : lundi 26 décembre 2011

Retour : mardi 3 janvier 2012

### **CONDITIONS :**

Le groupe est limité à 12 personnes.

### **PRIX :**

920 € €, si la réservation est faite avant le 20 octobre 2011.

Passés ces délais, 35 € de supplément seront demandés après chaque mois écoulé.

Le prix comprend le transport aller/retour en car, la pension complète, l'encadrement et les activités organisées par des moniteurs formés, le menu spécial de réveillon, les assurances, la TVA et les taxes de séjour.

Une assurance annulation peut être souscrite moyennant un supplément de 4,2% du montant total de la facture.

### **INSCRIPTIONS :**

Le nombre étant limité à 12 personnes, il est important de s'inscrire au plus vite. La réception de la fiche d'inscription et de l'acompte de 30%, soit 275 € valident l'inscription.

### **INFORMATIONS SUR LE LIEU DE SEJOUR :**

Départ de Bruxelles

Logement en structure hôtelière de luxe (hôtel \*\*\*\*)

Ambiance et animations de fête assurée.

Visites et activités diverses.

## LE MAROC (CIRCUIT AU NORD DU MAROC)

Noël 2011

### PERIODE :

Départ : vendredi 23 décembre 2011

Retour : lundi 2 janvier 2012

### CONDITIONS :

Le groupe est limité à 12 personnes. Ce séjour s'adresse aux personnes souffrant d'un léger handicap ou cérébro lésées.

### PRIX:

1310 €, si la réservation est faite avant le 10 octobre 2011.

Passés ces délais, 35 € de supplément seront demandés après chaque mois écoulé.

Le prix comprend le transport aller/retour en avion, la pension complète, l'encadrement et les activités organisées par des moniteurs formés, les assurances, la TVA et les taxes de séjour.

Une assurance annulation peut-être souscrite moyennant un supplément de 4,2% du montant total de la facture.

### INSCRIPTIONS :

Le nombre étant limité à 12 personnes, il est important de s'inscrire au plus vite. La réception de la fiche d'inscription et de l'acompte de 30%, soit 393 € valident l'inscription.

### INFORMATIONS SUR LE LIEU DE SEJOUR:

Départ de Bruxelles - Arrivée à Nador.

Logement dans un gîte « 3 épis » puis à chaque étape, hôtel avec piscine, bar, soirée dansantes et animations diverses.

Visite de Nador, Saida, Oujda, Melilla.

Visite des souks et d'une mosquée.

Ballade à dos d'âne et logement d'une nuit sous tente.

Ce séjour garanti un dépaysement total.

## **CALLELA (À LA COSTA BRAVA EN ESPAGNE)**

Pâques 2012

Séjour spécial « intégration » et « sports adaptés »

### **PERIODE :**

Départ : vendredi 30 mars 2012

Retour : dimanche 8 avril 2012

### **CONDITIONS :**

Le groupe est limité à 12 personnes. Ce séjour s'adresse aux personnes souffrant d'un léger handicap et intéressées par une initiation aux sports adaptés.

### **PRIX :**

625 €, si la réservation est faite avant le 15 janvier 2011.

Passés ces délais, 35 € de supplément seront demandés après chaque mois écoulé.

Le prix comprend le transport aller/retour en car, la pension complète, l'encadrement et les activités organisées par des moniteurs formés en sports adaptés, les assurances, la TVA et les taxes de séjour.

Une assurance annulation peut être souscrite moyennant un supplément de 4,2% du montant total de la facture.

### **INSCRIPTIONS :**

Le nombre étant limité à 12 personnes, il est important de s'inscrire au plus vite. La réception de la fiche d'inscription et de l'acompte de 30%, soit 200 € valident l'inscription.

### **INFORMATIONS SUR LIEU DE SEJOUR**

Départ de Bruxelles

Logement en structure hôtelière de luxe

Initiation aux sports adaptés (judo), rencontres et tournoi de mini foot avec des personnes ne souffrant pas de handicap, pensionnaires dans différentes institutions belges.

## CALLELA (A LA COSTA BRAVA EN ESPAGNE)

Pâques 2012

### PERIODE :

Départ : vendredi 30 mars 2012

Retour : dimanche 8 avril 2012

### CONDITIONS :

Le groupe est limité à 12 personnes. Ce séjour s'adresse aux personnes souffrant d'un léger handicap au cérébro-lésées.

### PRIX:

785 €, si la réservation est faite avant le 15 janvier 2011.

Passés ces délais, 35 € de supplément seront demandés après chaque mois écoulé.

### INSCRIPTIONS :

Le nombre étant limité à 12 personnes, il est important de s'inscrire au plus vite. La réception de la fiche d'inscription et de l'acompte de 30%, soit 240 € valide l'inscription.

Le prix comprend le transport aller/retour en car, la pension complète, l'encadrement et les activités organisées par des moniteurs formés, les assurances, la TVA et les taxes de séjour.

Une assurance annulation peut être souscrite moyennant un supplément de 4,2% du montant total de la facture.

### INFORMATIONS SUR LE LIEU DE SEJOUR :

Départ de Bruxelles

Logement en structure hôtelière de luxe (hôtel \*\*\*\*)

Animations diverses organisées dans l'hôtel et organisation d'activités par les moniteurs « Evasions »

## ESPAGNE : LA COSTA BRAVA ET SALOU

OU

SEULEMENT LA COSTA BRAVA

OU

SEULEMENT SALOU

Eté 2012

### PERIODE :

Départ : lundi 9 juillet 2012

Retour : mercredi 18 juillet 2012

Prix : 920 €

Départ lundi 9 juillet 2012

Retour : mardi 24 juillet 2012

Prix : 1350 €

### CONDITIONS :

Le groupe est limité à 12 personnes. Ce séjour s'adresse aux personnes souffrant d'un léger handicap ou cérébro-lésées. Il est non accessible aux personnes à mobilité réduite.

### PRIX:

Les prix fixés sont valables si la réservation est faite avant le 15 janvier 2012. Passés ces délais, 35 € de supplément seront demandés après chaque mois écoulé.

Le prix comprend le transport aller/retour en car, la pension complète, l'encadrement et les activités organisées par des moniteurs formés, les assurances, la TVA et les taxes de séjour.

Possibilité de souscrire une assurance annulation moyennant un supplément de 4,2% du montant total de la facture.

### INSCRIPTIONS :

Le nombre étant limité à 12 personnes, il est important de s'inscrire au plus vite.

La réception de la fiche d'inscription et de l'acompte de 30%,

- soit 280 €

- soit 405€

valident l'inscription.

## INFORMATIONS SUR LE LIEU DE SEJOUR :

Départ de Bruxelles

Logement en structure hôtelière de luxe (hôtel \*\*\*\*)

Visite de Barcelone, soirée flamenco, balade en bateau, soirées dansantes, marchés locaux, plage,....



**Pour les institutions, possibilité d'y inscrire leurs résidents à des dates variables** (pour les personnes qui optent pour le séjour du 9 au 24 juillet, possibilité de passer la 1<sup>ère</sup> semaine à la Costa Brava puis d'être transféré à Salou).

## RABAC (EN CROATIE)

Été 2012

### PERIODE :

Départ : vendredi 20 juillet 2012

Retour : dimanche 29 juillet 2012

### CONDITIONS :

Le groupe est limité à 12 personnes. Ce séjour s'adresse aux personnes souffrant d'un léger handicap au cérébro-lésées.

### PRIX:

1160 €, si la réservation est faite avant le 15 janvier 2013.

Passés ces délais, 35 € de supplément seront demandés après chaque mois écoulé.

Le prix comprend le transport aller/retour en car, la pension complète, l'encadrement et les activités organisées par des moniteurs formés, les assurances, la TVA et les taxes de séjour.

Une assurance annulation peut être souscrite moyennant un supplément de 4,2% du montant total de la facture.

### INSCRIPTIONS :

Le nombre étant limité à 12 personnes, il est important de s'inscrire au plus vite. La réception de la fiche d'inscription et de l'acompte de 30%, soit 350 € valident l'inscription.

Le prix comprend le transport aller/retour en car, la pension complète, l'encadrement et les activités organisées par des moniteurs formés, les assurances, la TVA et les taxes de séjour.

Une assurance annulation peut être souscrite moyennant un supplément de 4,2% du montant total de la facture.

### INFORMATIONS SUR LE LIEU DE SEJOUR :

Départ de Bruxelles

Logement en structure hôtelière de luxe \*\*\*\* avec piscine.

Journée en bateau, visites, barbecue, soirées dansantes, marchés locaux et repas organisé dans une famille croate.

## RICCIONE (EN ITALIE)

Eté 2012

### PERIODE :

Départ : dimanche 15 juillet 2012

Retour : dimanche 24 juillet 2012

### CONDITIONS :

Le groupe est limité à 12 personnes. Ce séjour s'adresse aux personnes souffrant d'un léger handicap au cérébro-lésées.

### PRIX:

965 €, si la réservation est faite avant le 15 janvier 2012.

Passés ces délais, 35 € de supplément seront demandés après chaque mois écoulé.

Le prix comprend le transport aller/retour en car, la pension complète, l'encadrement et les activités organisées par des moniteurs formés, les assurances, la TVA et les taxes de séjour.

Une assurance annulation peut être souscrite moyennant un supplément de 4,2% du montant total de la facture.

### INSCRIPTIONS :

Le nombre étant limité à 12 personnes, il est important de s'inscrire au plus vite. La réception de la fiche d'inscription et de l'acompte de 30%, soit 290 € valident l'inscription.

Le prix comprend le transport aller/retour en car, la pension complète, l'encadrement et les activités organisées par des moniteurs formés, les assurances, la TVA et les taxes de séjour.

Une assurance annulation peut être souscrite moyennant un supplément de 4,2% du montant total de la facture.

### INFORMATIONS SUR LE LIEU DE SEJOUR :

Départ de Bruxelles

Logement en structure hôtelière de luxe \*\*\*\*

Visite d'un parc animalier et d'un parc d'attractions, marchés locaux, plage, soirées dansantes.

Participation à la fête de la pastèque.

## LE MAROC (CIRCUIT AU NORD DU MAROC)

Eté 2012

### PERIODE :

Départ : vendredi 20 juillet 2012

Retour : lundi 30 juillet 2012

### CONDITIONS :

Le groupe est limité à 12 personnes. Ce séjour s'adresse aux personnes souffrant d'un léger handicap au cérébro-lésées.

### PRIX:

1420 €, si la réservation est faite avant le 15 janvier 2012.

Passés ces délais, 35 € de supplément seront demandés après chaque mois écoulé.

Le prix comprend le transport aller/retour en avion, la pension complète, l'encadrement et les activités organisées par des moniteurs formés, les assurances, la TVA et les taxes de séjour.

Une assurance annulation peut être souscrite moyennant un supplément de 4,2% du montant total de la facture.

### INSCRIPTIONS :

Le nombre étant limité à 12 personnes, il est important de s'inscrire au plus vite. La réception de la fiche d'inscription et de l'acompte de 30%, soit 290 € valident l'inscription.

### INFORMATIONS SUR LE LIEU DE SEJOUR :

Départ de Bruxelles - Arrivée à Nador.

Logement dans un gîte « 3 épis » puis à chaque étape, hôtel avec piscine, bar, soirée dansantes et animations diverses.

Visite de Nador, Saida, Oujda, Melilla.

Visite des souks et d'une mosquée.

Ballade à dos d'âne et logement d'une nuit sous tente.

Ce séjour garanti un dépaysement total.

## WEEK-END DE DETENTE :

Une fois par mois, pour accorder aux familles le « répit » dont elles ont bien souvent besoin, l'ASBL « Evasions » organise des week-ends avec un encadrement de moniteurs formés.

Ils permettent aussi aux vacanciers de « goûter » à l'ambiance « Evasions » avant de s'aventurer vers un séjour plus long.

Le nombre de participants étant limité à 10 personnes maximum et 6 personnes minimum, il est important de s'inscrire au plus vite

La validité de l'inscription pour un week-end implique obligatoirement la réception de la fiche d'inscription et du paiement de la totalité du prix du séjour.

**A défaut du paiement du séjour dans les 8 jours qui suivent la réception de la facture, le séjour du participant sera annulé.**

Des structures hôtelières ou des gîtes adaptés ont été rigoureusement sélectionnés pour satisfaire au bien-être des personnes inscrites.

Les transports aller/retour des personnes en véhicule adapté, la pension complète, l'encadrement par des moniteurs formés, les assurances, les différentes activités organisées, la TVA et les taxes de séjour sont inclus dans les prix indiqués.



## **DANS LES ARDENNES BELGES...**

---

### **LA ROCHE EN ARDENNES :**

Du vendredi 17 au dimanche 19 février 2012

Prix : 200 €

Personnes à mobilité réduite non acceptées.

### **BOUILLON :**

Du samedi 23 au dimanche 25 mars 2012

Prix : 200 €

1 personne à mobilité réduite acceptée possédant une chaise roulante manuelle.

## **A LA CÔTE BELGE...**

---

### **LA PANNE :**

Du vendredi 13 avril au dimanche 15 avril 2012

Prix : 200 €

2 personnes à mobilité réduite acceptées.

### **BLANKENBERGE :**

Du vendredi 11 au dimanche 13 mai 2012

Prix : 200 €

1 personne à mobilité réduite acceptée possédant une chaise roulante manuelle

### **BLANKENBERGE :**

Du vendredi 15 juin au dimanche 17 juin 2012.

Prix : 200 €

1 personne à mobilité réduite acceptée possédant une chaise roulante manuelle.



**CONDITIONS GENERALES  
ET INSCRIPTIONS :**



## CONDITIONS GÉNÉRALES

---

### **Nos prix comprennent :**

- Le transport aller/retour ;
- La pension complète ;
- Certaines excursions organisées pendant le séjour ;
- Les activités : piscine, soirées dansantes, ...
- L'encadrement par des moniteurs formés ;
- Les assurances ;
- La TVA et les taxes de séjour.

### **Nos prix ne comprennent pas :**

- Les boissons, les cigarettes, les extra tels le bowling, l'entrée dans les discothèques, ...
- L'assurance annulation (uniquement pour les séjours à l'étranger) qui peut être souscrite moyennant un supplément de 4,2% du montant total de la facture. Pour éviter toute contestation possible, nous vous invitons à y souscrire.

Des modifications initialement non prévues par le tour-operator peuvent être la cause d'une augmentation possible. Dans ce cas, l'ASBL se réserve le droit de le facturer au vacancier.

Nos prix ne comprennent pas les dépenses personnelles.

Nous demandons que chaque vacancier soit en possession d'un minimum de 150 € d'argent de poche qui seront obligatoirement versés sur le compte de l'ASBL avant le départ, en spécifiant en communication : argent de poche + nom + prénom du vacancier. Cette formule permet d'alléger les responsabilités du responsable du groupe et d'éviter le risque de vol. Ils seront remis en fonction des demandes du vacancier. Une fiche détaillant ses dépenses lui sera remise à la fin du séjour.

### **Conditions d'inscription**

L'inscription au séjour choisi sera effectuée obligatoirement au moyen de la fiche d'inscription jointe à la brochure ou téléchargée sur notre site internet.

A la réception de celle-ci, envoyée par fax, courriel ou par courrier postal, la facture sera envoyée à la famille ou l'institution ou le gestionnaire de biens désigné.

Il n'y aura pas de réservation possible par téléphone.

La réservation sera validée dès réception de l'acompte mentionné sur la facture ; il est équivalent au tiers du montant total du séjour.

Cet acompte sera versé sur le compte bancaire n° 068-2487295-48 de l'A.S.B.L. « Evasions » (indiquer en communication le nom et prénom du participant ainsi que le lieu et date du séjour).

Si pour un séjour déterminé, le nombre d'inscriptions nécessaires n'est pas atteint, nous nous réservons le droit de le modifier, de le remplacer par un autre séjour, voir de le supprimer.

Les dates des séjours étant programmées à longue échéance, pour une meilleure organisation, l'ASBL se réserve le droit de les modifier si nécessaire.

Dans ces cas seulement, l'acompte sera restitué.

### **Modalités de paiement**

La facture est envoyée dès réception du bulletin d'inscription.

L'acompte est à payer dans les 8 jours qui suivent la réception de la facture.

Le non respect de ce délai entraîne la suppression de l'inscription au séjour.

Le solde sera versé à l'ordre de l'A.S.B.L. « Evasions », 30 jours au plus tard avant la date de départ.

Le non paiement du solde à la date mentionnée sur la facture entrainera un rappel ; dans ce cas, celle-ci sera majorée de 10 € pour frais administratifs.

Des difficultés financières ne peuvent être un facteur discriminatif pour la participation d'un vacancier à un séjour organisé par l'ASBL « Evasions ».

Après le paiement légal de l'acompte qui fait office de réservation, l'ASBL « Evasions » autorise un paiement mensuel échelonné, toutefois que le solde à payer soit clôturé 30 jours au plus tard avant la date de départ.

### **Désistement**

Tout désistement de participation à un séjour doit être signifié par écrit à L' ASBL « Evasions ».

Dans ce cas, 50 € ou plus (selon les frais réclamés per le tour-operator) resteront acquis à l'A.S.B.L. « Evasions » pour frais de dossier et de réservation.

Un désistement signifié :

- 30 jours avant le départ, donne le droit à l'A.S.B.L. « Evasions » de facturer 50% du séjour.
- 15 jours avant le départ, donne le droit à l'A.S.B.L. « Evasions » de facturer 75% du séjour.

Le vacancier est pris en charge par l'A.S.B.L. « Evasions » à partir du jour et de l'heure du départ jusqu'au jour et heure du retour du séjour.

Afin de constituer un dossier médical pour chaque participant au séjour, et dès réception de l'acompte, un formulaire de renseignements personnels et médicaux nommé « Carnet de bord » doit être envoyé à l'ASBL (il peut être téléchargé sur le site internet de l'ASBL).

Il devra être dûment complété par la personne responsable et le médecin traitant du participant.

A la lecture du dossier médical des personnes n'ayant jamais participé à un des séjours organisés et après la visite au vacancier d'un ou des administrateurs de l'A.S.B.L. « Evasions », l'acceptation de participation de ce dernier est soumise à la décision du Conseil d'administration et du médecin faisant partie de notre association. Ils se réservent le droit de ne pas accepter la participation du vacancier au séjour choisi.

### **Date de séjour reporté ou annulé**

Principalement pour ne pas mettre en danger les participants au séjour, en cas de mauvaises conditions météo (neige, verglas, brouillard intense, ...), l'ASBL « Evasions » se réserve le droit de reporter la date de départ ou d'annuler le séjour.

Dans ce cas, déductions faites des engagements pris à l'égard des fournisseurs (location, frais d'intendance,...), une partie du prix du séjour sera remboursé.

### **Le retour anticipé d'un vacancier**

Si au cours d'un séjour, un vacancier présente un comportement agressif, violent et asocial, mettant en danger les autres participants ou les accompagnateurs ou perturbant gravement la sérénité du séjour, l'ASBL « Evasions » se réserve le droit de renvoyer celui-ci.

Son rapatriement se fera aux frais de la personne responsable.

Dans ce cas aucun remboursement ne sera effectué.



## **BULLETIN D'INSCRIPTION**

---

Nom et prénom du vacancier (en lettre d'imprimerie)

.....

Type de handicap : .....

Si la personne est à mobilité réduite, possède-t-elle  
une chaise manuelle ? une chaise électrique ? (entourer la réponse qui convient)

Nom et adresse de l'institution ou/et parents ou/et personne responsable

.....

Téléphone de l'institution ou/et parents ou/et personne responsable

.....

Adresse e-mail de l'institution ou/et parents ou/et personne responsable

.....

Nom de l'éducateur référent : .....

Le séjour choisi : .....

Date du séjour choisi : .....

Souhaitez-vous le passage d'un administrateur de notre ASBL pour de plus amples informations ? Oui - Non (biffer la mention inutile)

L'assurance annulation est seulement possible pour les séjours à l'étranger.

Souhaitez-vous y souscrire (4,2% du montant total de la facture) ?

Oui - Non (biffer la mention inutile)

Le bulletin d'inscription est à renvoyer par courrier ou par fax ou par e-mail à :  
ASBL « Evasions »

**Je déclare avoir lu les conditions générales et les accepte.**

**Signature :**



# EVASIONS A.S.B.L

## Ce sont aussi...

- Des week-ends de détente
- Des visites de brocantes
- Des week-ends à thèmes
- Initiation sportive, atelier théâtral, ...
- Visite de parcs d'attractions
- Participation à une séance de cinéma, de théâtre

Sur demande, l'ASBL organise aussi des séjours pour les familles et répond à des demandes individuelles...

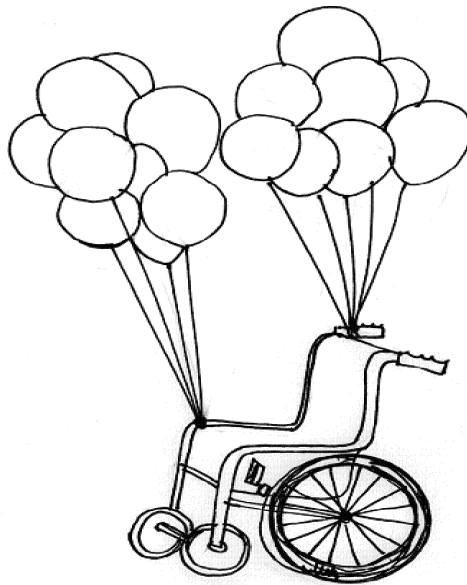
Notre force :

- Des moniteurs et des accompagnateurs formés.
- Des petits groupes qui permettent un accompagnement plus personnalisé.
- Une collaboration efficace avec les institutions et les familles.
- Une direction composée de professionnels reconnus et connaissant bien le milieu du handicap.

CONTACTEZ-NOUS !

# EVASIONS

## A.S.B.L



**VOUS REMERCIE DE VOTRE CONFIANCE !**

**Editeur Responsable :**

Evasions a.s.b.l.

Rue Henri Gouvert, 24

1440 Wauthier-Braine